



Flexibla förskolekoncept med barnet i fokus



Med barnet som utgångspunkt

Vårt erbjudande

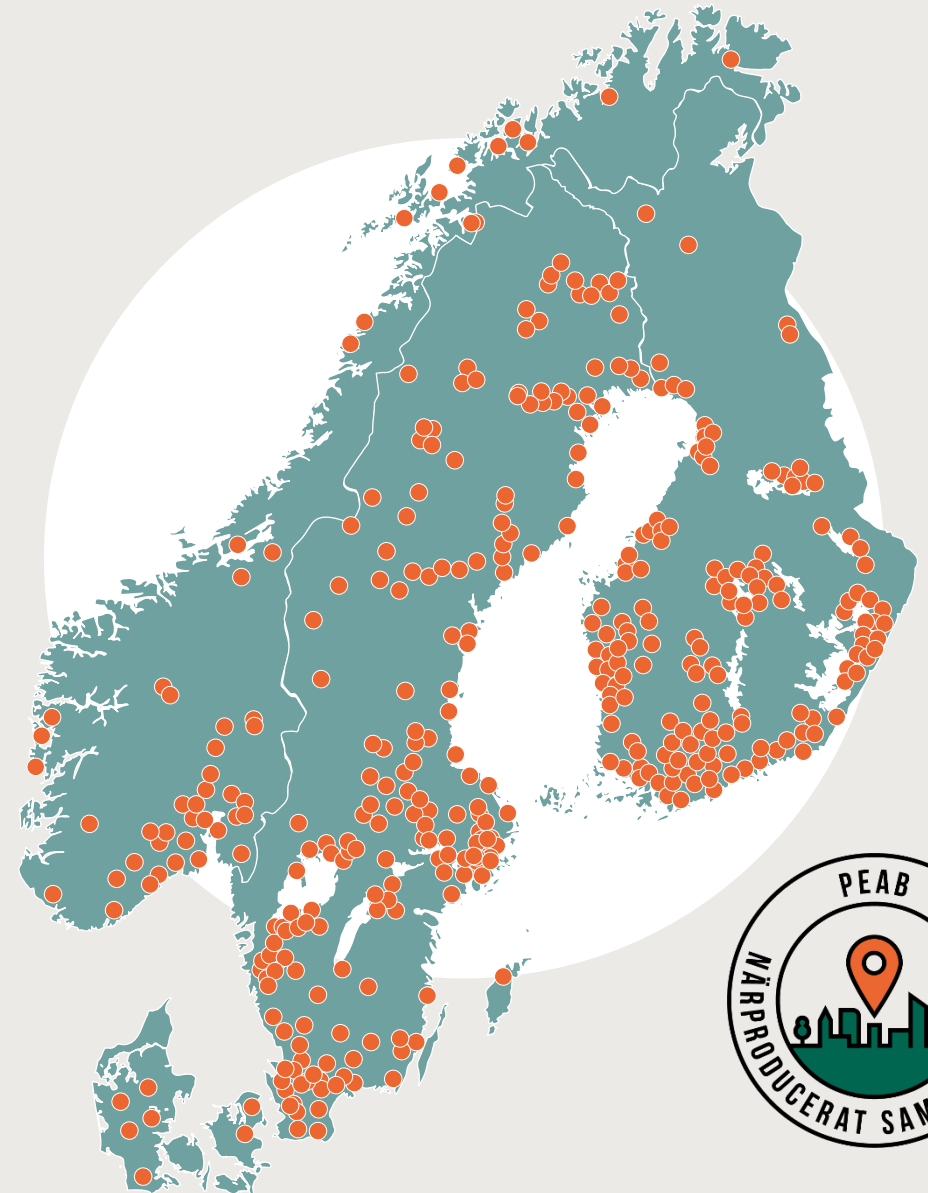
Vi har skapat ett koncept för förskolebyggnader som tillgodoser kraven som ställs på en förskola, håller hög arkitektonisk nivå och kan byggas inom rimliga ekonomiska ramar.

Byggnaderna varierar i storlek och kan enkelt kopplas samman på olika sätt för att anpassas till olika förutsättningar, tomter och infrastrukturer.

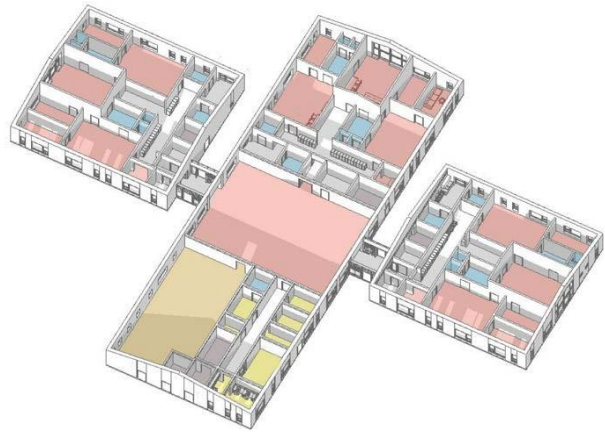
Peab – en rikstäckande partner

Peab är ett bygg- och anläggningsföretag, vars främsta ledstjärna är total kvalitet i alla led av byggprocessen. Genom nytänkande, kombinerat med gedigen yrkesskicklighet, skall vi göra kundens intresse till vårt och därmed alltid bygga för framtiden

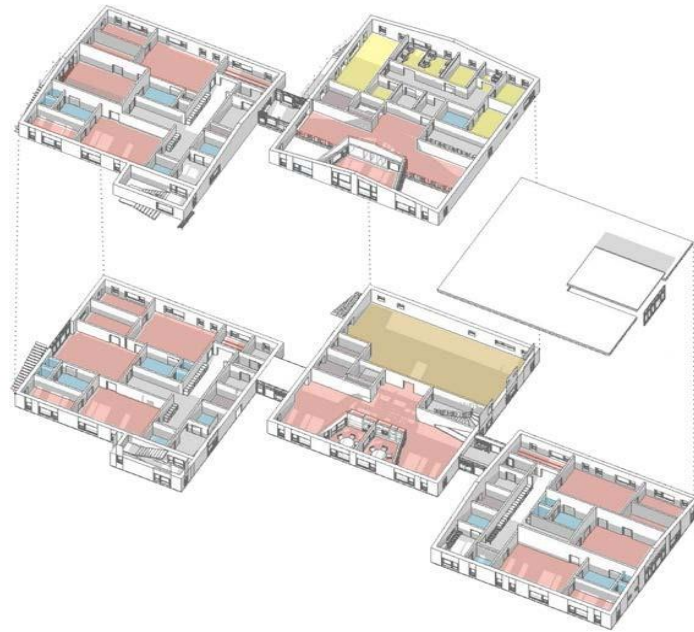
Vi kan hjälpa till med tidiga skisser, ansöka om bygglov och projektledning.



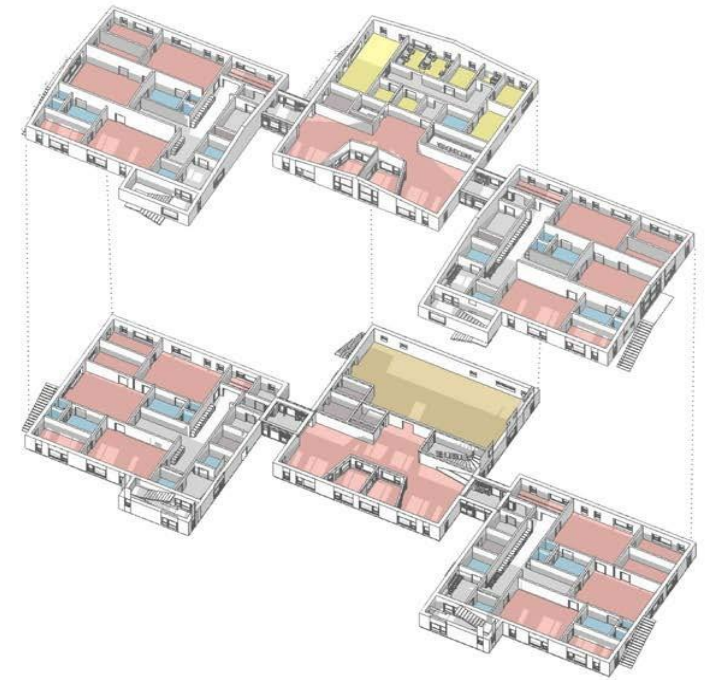
Tre förskolekoncept



Koncept B



Koncept C



Koncept D

Koncept B

Koncept B

Avdelningar: 6-9 st

Antal våningar: 1

BTA: 1 222 m²

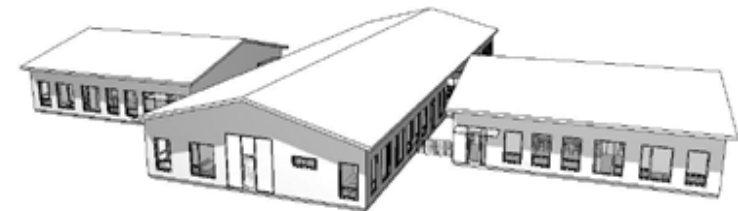
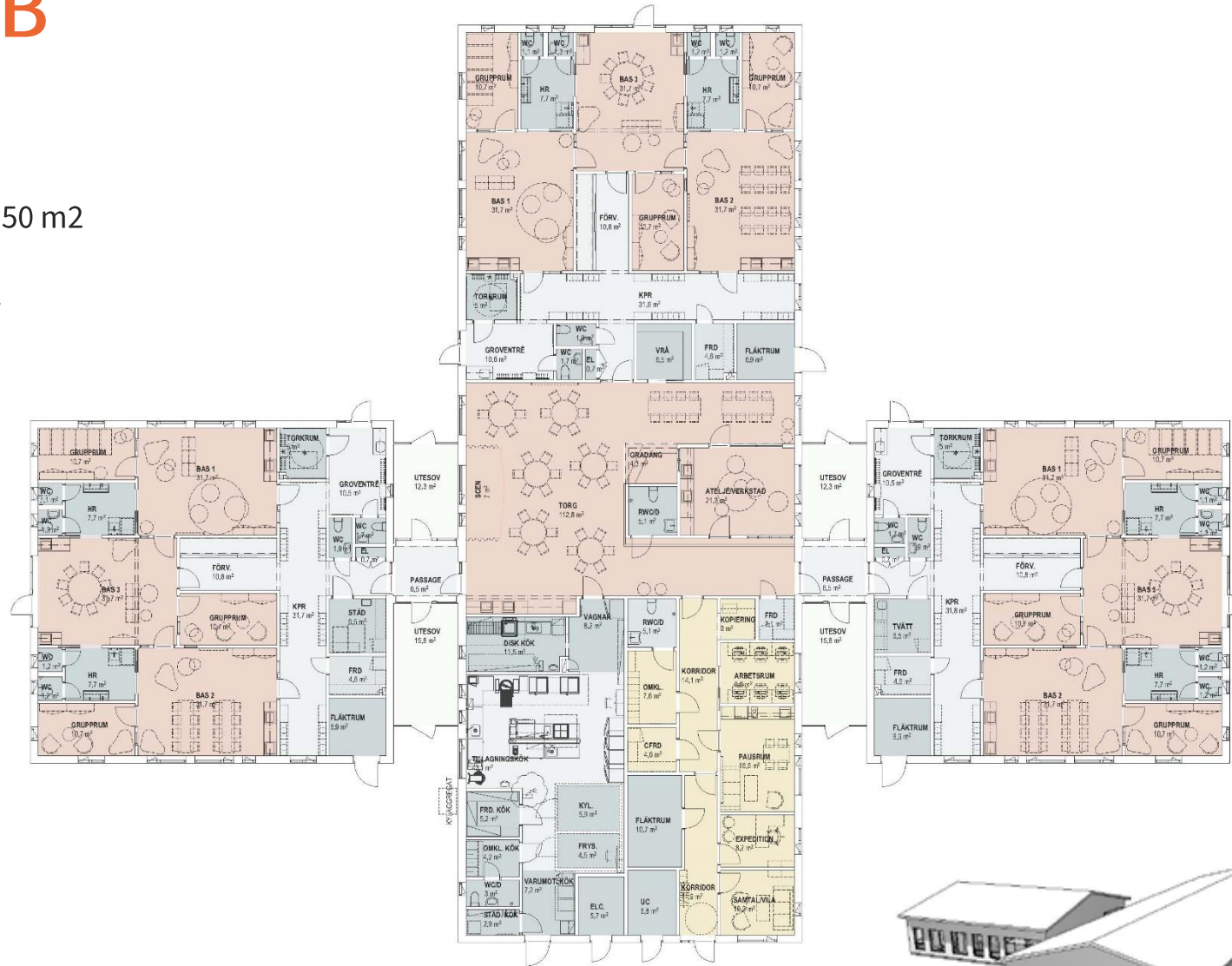
BRA/Verksamhetsyta: 950 m²

Barnyta: 755 m²

Pedagogisk yta: 534 m²

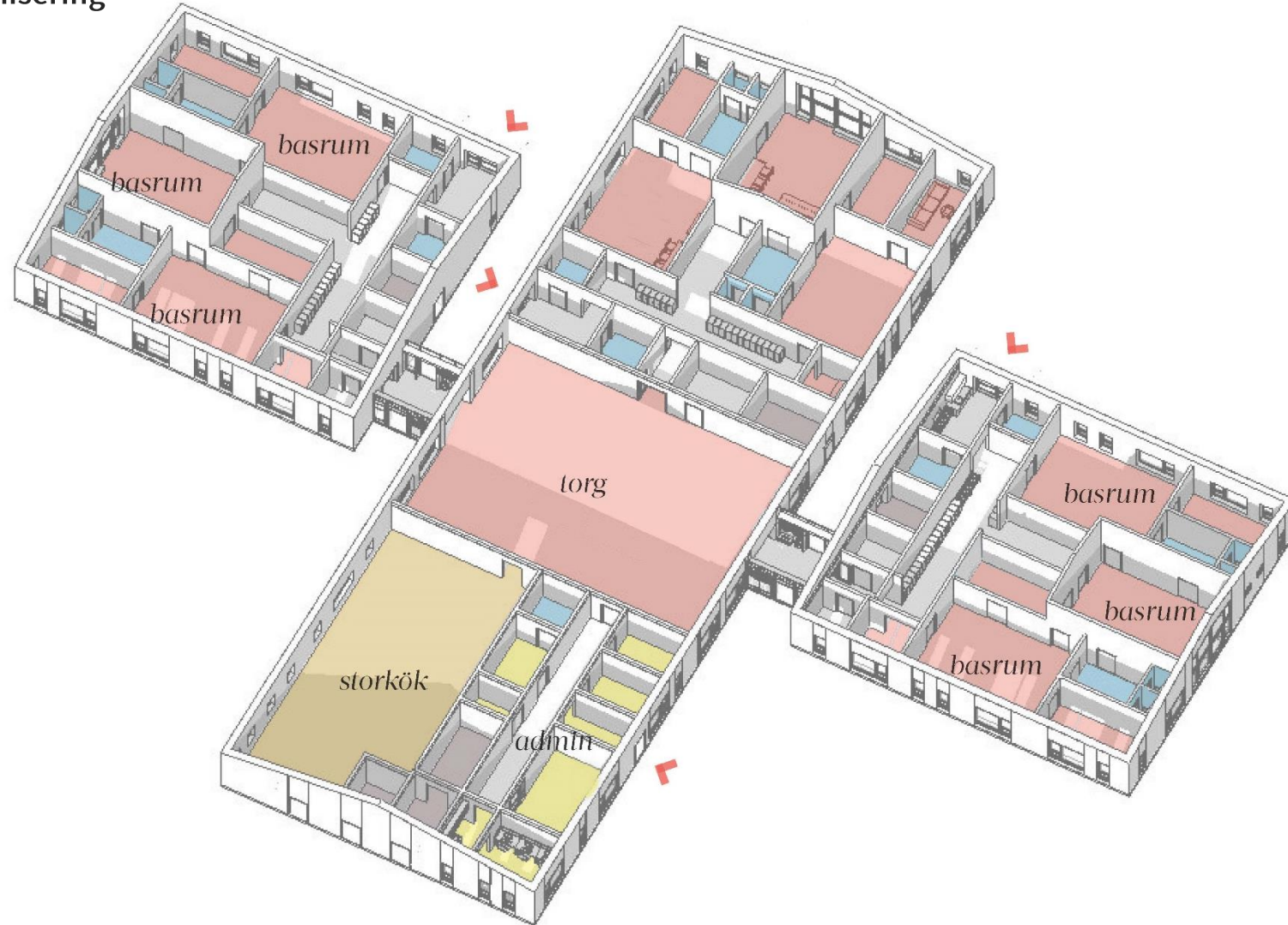
Antal barn: 108

Personal: 21



Koncept B

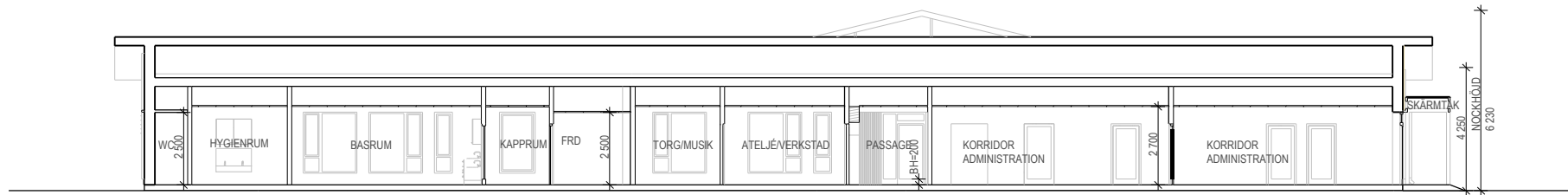
Axionometri / organisering



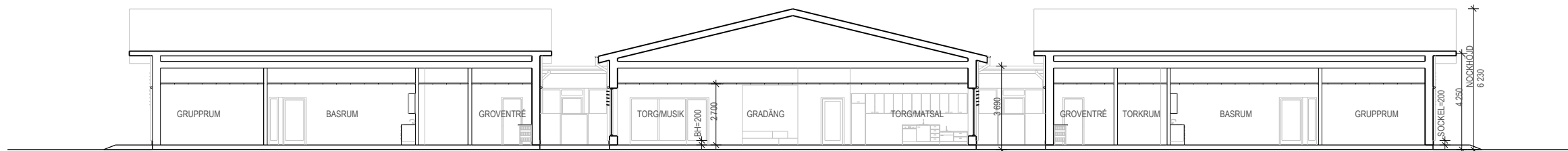
- pedagogiskytta
- personalyta
- våtrum
- teknik

Koncept B

Sektioner



SEKTION A-A

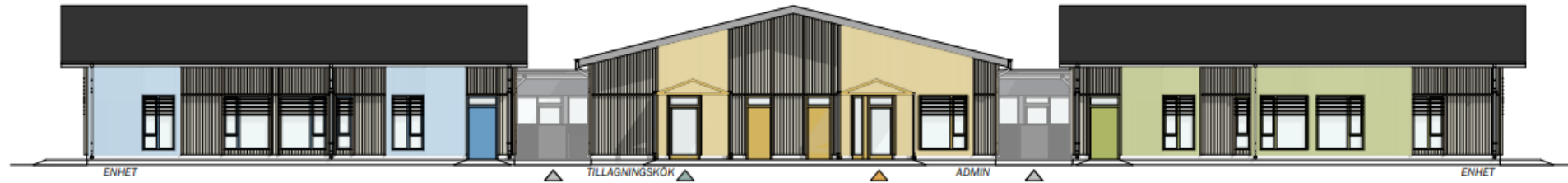


SEKTION B-B



Koncept B

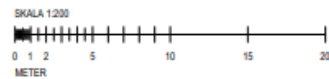
Fasader



FASAD MOT VÄST



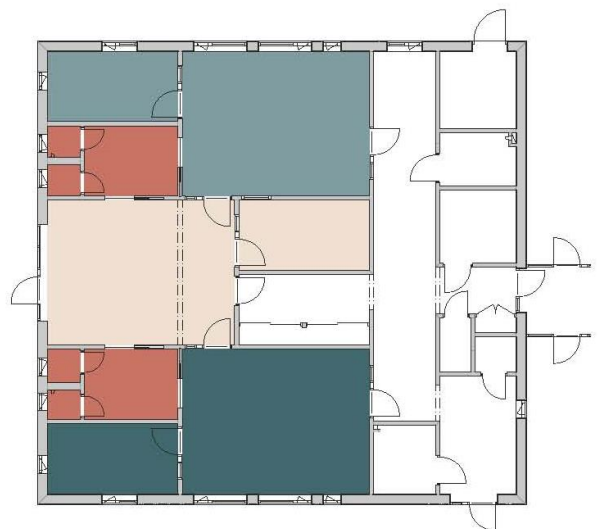
FASAD MOT ÖST



Inre flexibilitet

Vi bygger en skola som kan
anpassas efter framtidens behov

Enheter



Uppdelning alternativ 3 baser



Uppdelning alternativ 2 baser



Uppdelning alternativ 2 baser

● Bas 1

● Bas 2

● Bas 3

● Gemensammt

Yttre flexibilitet

Vi bygger skolan efter markens förhållanden i terräng och storlek.

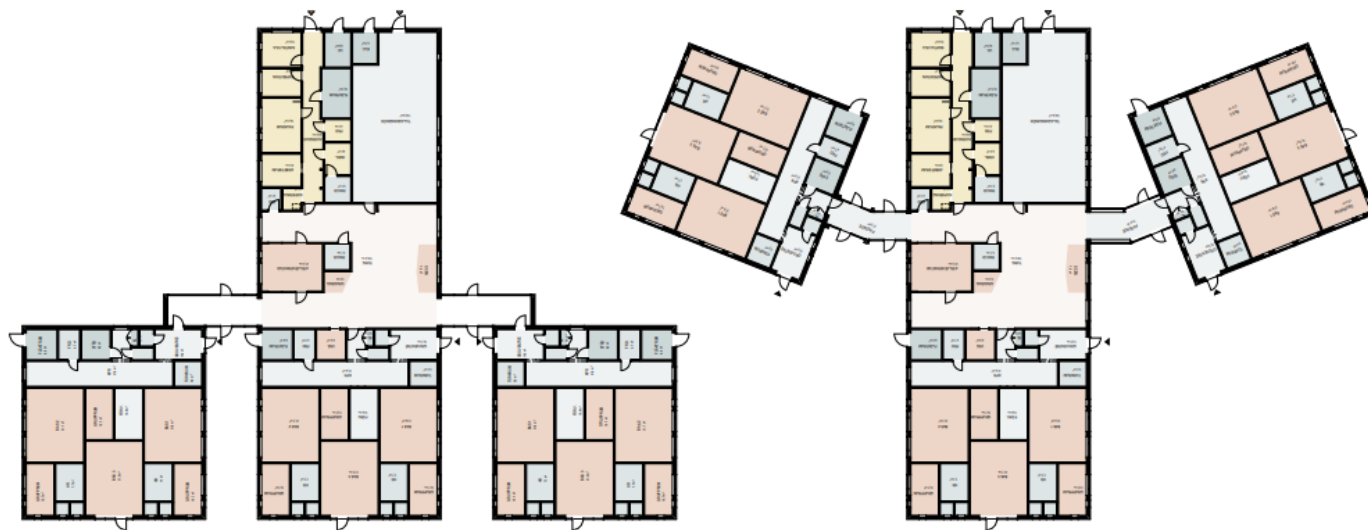
Koncept B

Yttre flexibilitet

Modulernas självständighet och sammanlänkande passager möjliggör en stor variation i hur volymerna kan organiseras.

Det gör att förskolan kan passa in på många olika tomter med olika förutsättningar.

Varje förskola kan få sin egen karaktär utan att frångå konceptet.



Yttre kvaliteter

Takets storlek och lutning tar hand om vatten och snö och underlättar drift och skötsel av skolan. De noggranna utvalda materialen tillsammans med ett gediget hantverk gör att vår förskola kommer att hålla i många år och åldras vackert.

En vacker byggnad med känslan av omsorg kring hur vi tar vara på platsen naturliga förutsättningar, hantverket och val av material leder till stärkt självkänsla och stolthet hos barnen och personalen – man upplever att man betyder något för någon.



Koncept C

Koncept C

Avdelningar: 6-9 st

Antal våningar: 2

BTA: 1 397 m²

BRA/Verksamhetsyta: 1 002 m²

Barnyta: 832 m²

Pedagogisk yta: 577 m²

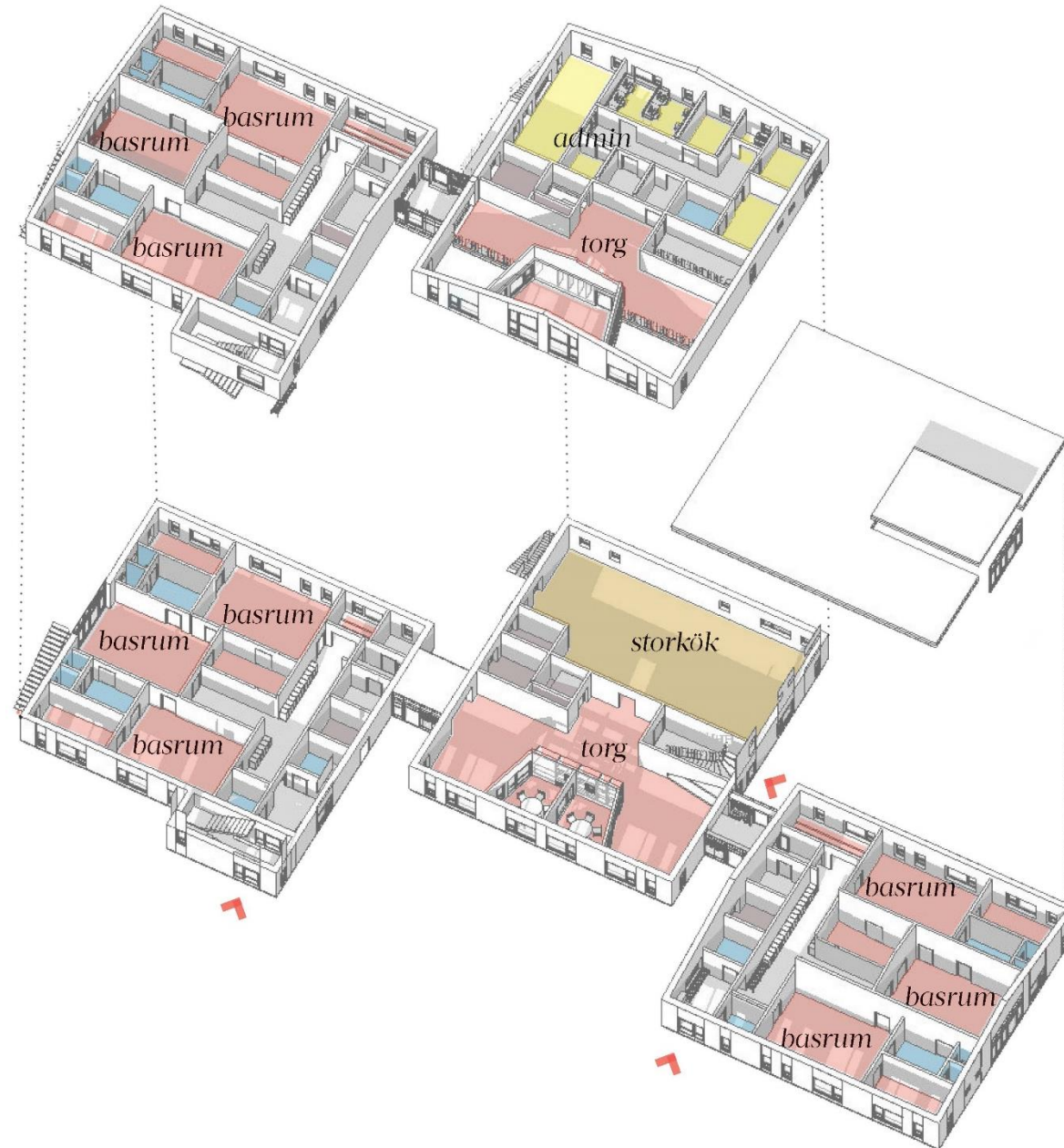
Antal barn: 108

Personal: 21



Koncept C

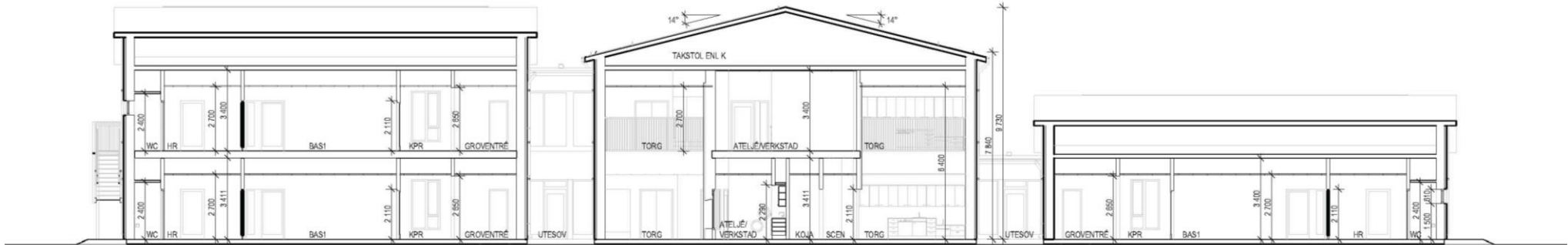
Axionometri / organisering



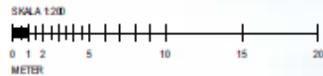
- pedagogisk yta
- personalyta
- våtrum
- teknik

Koncept C

Sektioner och fasader



SEKTION B-B



FASAD MOT VÄST

Yttre kvaliteter

Att visa upp utsikten är ett riktigt bra sätt att reducera gränsen mellan inne och ute. Vår förskola har generösa ytor och stora fönster som släpper in massor av dagsljus.

Byggnadens låga fönsterbröstning gör att barnen ser naturen och platser för utelek och kan följa årstidsförändringarna från matbordet eller sittandes i fönsternischen.



Inre kvaliteter

Ljuset och utblickar är det främsta verktyget för att skapa god inomhusmiljö. Även att kunna orientera sig, att förstå en byggnad både från utsidan likväl som insidan stärker barnets tredimensionella tänkande.

Rummens placering och möjlighet till genomblickar skapar en trygghet när barnen och pedagogerna kan se varandra. Samtidigt har vi noga avvägt transparensen mellan rum för att undvika distraktion och störande intryck för de barn som behöver komma undan.

Miljöerna ger även en variation av rum av olika dignitet från det stora samlade rummet för alla, till mindre krypin där barnen kan få äga sig sin egna trygga miljö.



Koncept D

Koncept D

Avdelningar: 8 st

Antal våningar: 2

BTA: 1 732 m²

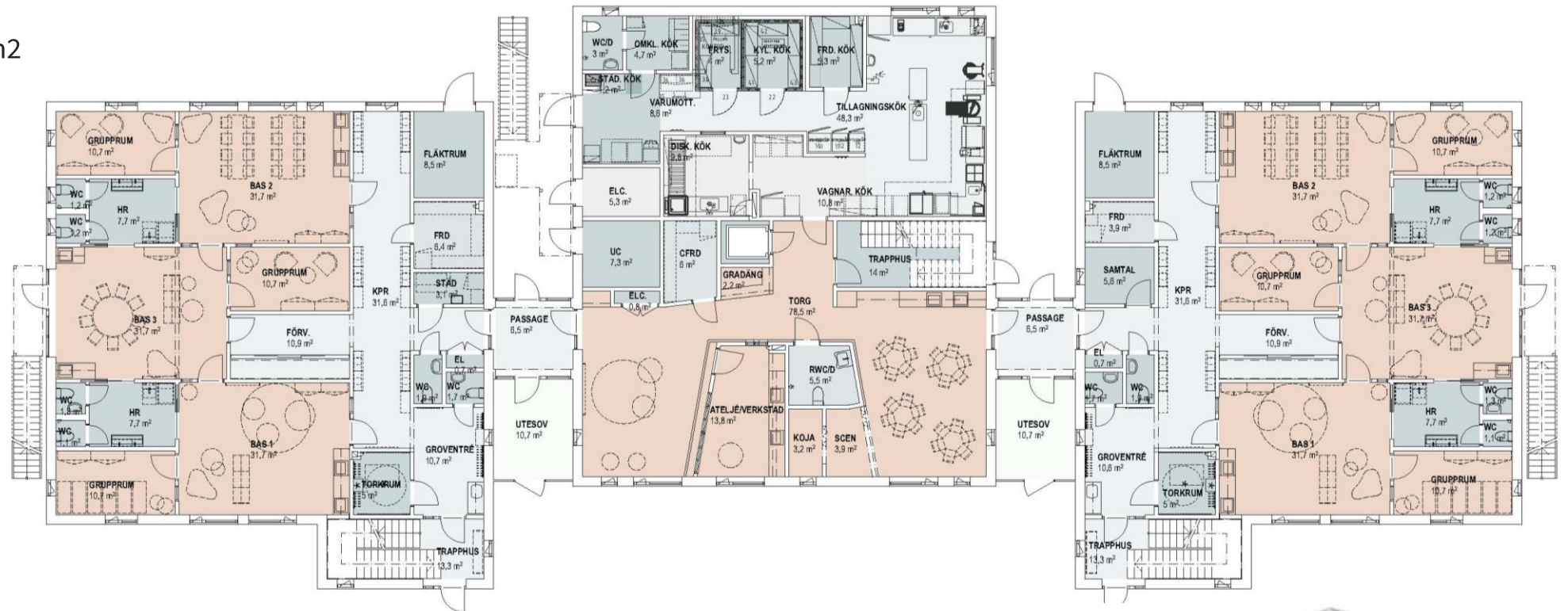
BRA/Verksamhetsyta: 1 237 m²

Barnyta: 1 035 m²

Pedagogisk yta: 732 m²

Antal barn: 144

Personal: 28



Koncept D

Avdelningar: 8 st

Antal våningar: 2

BTA: 1 732 m²

BRA/Verksamhetsyta: 1 237 m²

Barnyta: 1 035 m²

Pedagogisk yta: 732 m²

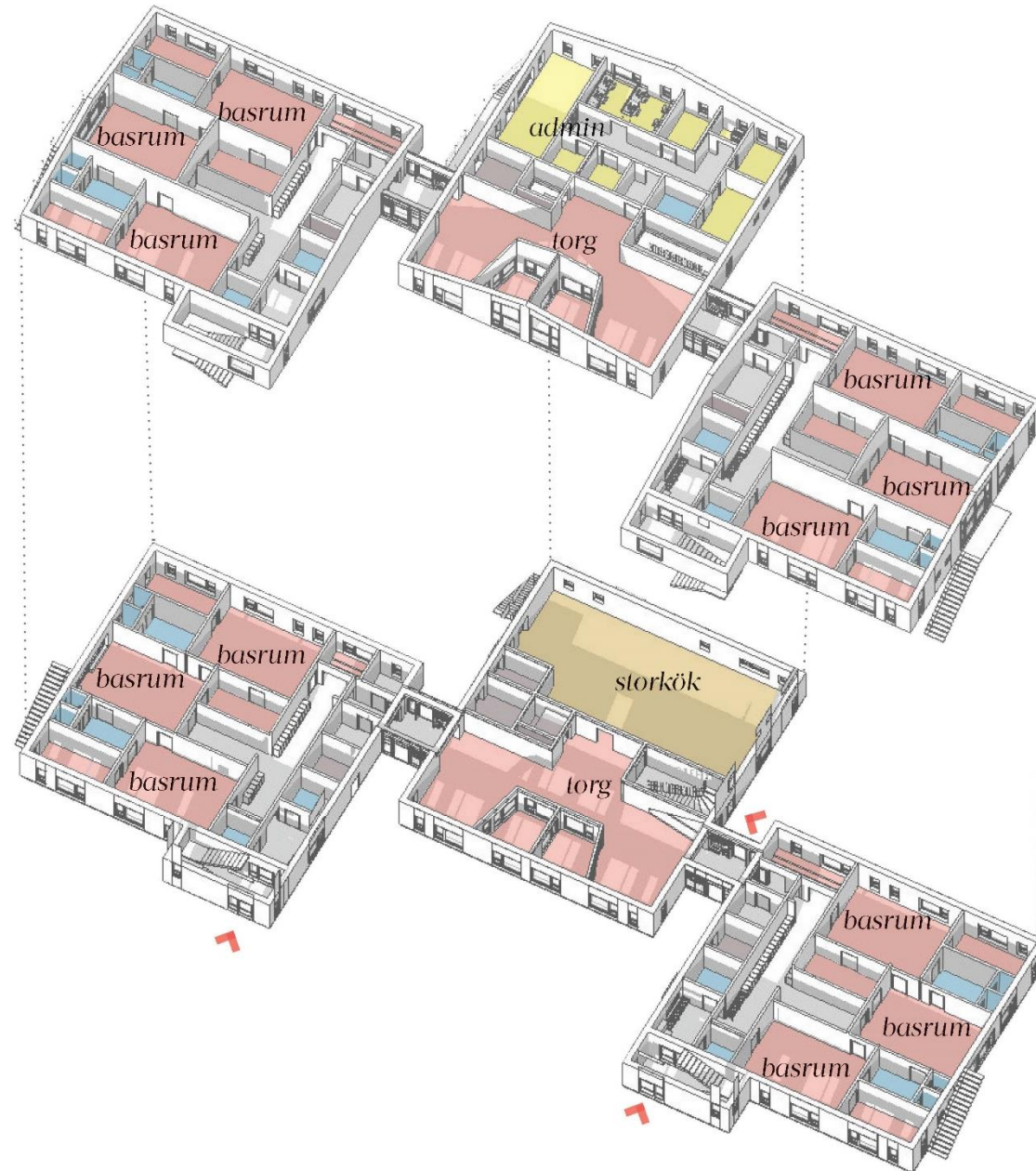
Antal barn: 144

Personal: 28



Koncept D

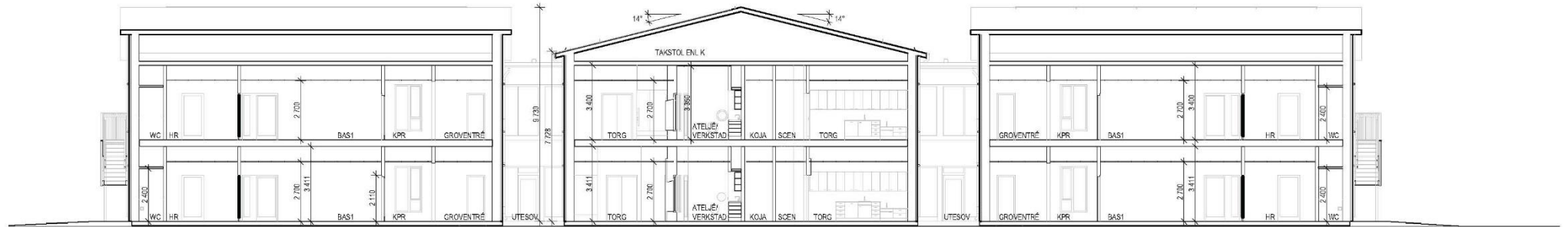
Axionometri / organisering



-  pedagogisk yta
-  personalyta
-  våtrum
-  teknik

Koncept D

Sektioner och fasader



Teknisk kvalitet

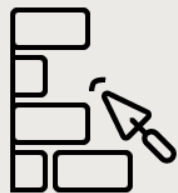
Teknisk kvalitet



Detta är ett **rejält hus** på många sätt. Inte bara utifrån verksamhetens behov utan även för förvaltning där våra hus kommer att leva i många år framöver.



Materialen både inne som ute är valda utifrån ett **livscykelperspektiv** för att minsta påverkan på vårt klimat. Vi har därför valt att arbeta med trä exteriört, som givetvis kan ha sina utmaningar, men med rätt omsorg med tilltagna takutsprång åldras huset med värdighet.



Ett annat exempel som visar på omsorg i detaljerna är solavskärmningen som ger ett bra inomhusklimat samtidigt som det förhöjer byggnadens gestaltning.



Koncepttyp B

Koncepttyp C

Koncepttyp D

BTA (kvm)	1244	1400	1773
BYA (kvm)	1244	854	887
BRA (kvm)	1142	1278	1589
Pedagogisk yta (kvm)	534	566	737
Barnyta (kvm)	759	800	1038
Verksamhetsyta (kvm)	952	985	1240
Längsta mått (längd) (m)	56	56	56
Största bredd (m)	43	22	22
Byggnadshöjd (m)	4,04	7,1	7,7
Nockhöjd (m)	6,03	9,7	9,7
Totalhöjd (m)	6,81	10,5	10,5
Våningshöjd (m)	3,4	3,4	3,4
Rumshöjd (m)	2,7	2,7	2,7
Sockelhöjd (m)	0,2	0,2	0,2
Stomsystem			
Grundsystem			

Uppvärmningssystem
(och kort om styrning)

Fjärrvärme, utetemperaturkompenserad
framledningstemperatur för VS-system

Fjärrvärme, utetemperaturkompenserad
framledningstemperatur för VS-system

Fjärrvärme, utetemperaturkompenserad
framledningstemperatur för VS-system

Ventilationssystem (antal aggregat, fabrikat, återvinning, styrning (CAV/VAV))	5 st aggregat med roterande VVX, fabrikat IV-produkt. 4 aggregat för avdelningar och administration styrs för CAV. Aggregat för storkök utförs med VAV, kåpor forceras via tryckknapp.	4 st aggregat med roterande VVX, fabrikat IV-produkt. 3 aggregat för avdelningar och administration styrs för CAV. Aggregat för storkök utförs med VAV, kåpor forceras via tryckknapp.	4 st aggregat med roterande VVX, fabrikat IV-produkt. 4 aggregat för avdelningar och administration styrs för CAV. Aggregat för storkök utförs med VAV, kåpor forceras via tryckknapp.
Värmeförlusttal enligt förutsättningarna i upphandlingen	19,7W/m2Atemp	16,2W/m2Atemp	17,6W/m2Atemp
Årsenergiförbrukning enligt förutsättningarna i upphandlingen (Enköping)	67,3kW/m2år	56,9kW/m2år	52,1kW/m2år
Fasadmaterial som finns prissatta Andra alternativa fasadmaterial som kan erbjudas	Träpanel Fasadskivor	Träpanel Fasadskivor	Träpanel Fasadskivor
Takbeklädnad som ingår Alternativa takbeklädnader som kan erbjudas	Papp Plåt	Papp Plåt	Papp Plåt
Takformer och taklutningar som ingår	Sadeltak 14° Skärmtak sadeltak 22°	Sadeltak 14° Skärmtak sadeltak 22°	Sadeltak 14° Skärmtak sadeltak 22°
Takformer och taklutningar som kan erbjudas	Tillval	Tillval	Tillval
Fönster - fabrikat och material/beklädnad	Elitfönster	Elitfönster	Elitfönster
Inredning som ingår i priset (exemeplvis lekkojor, viss inredning etc)	Pentry, gradäng, utrustning i WC/RWC, sittnisch	Pentry, gradäng, utrustning i WC/RWC, sittnisch	Pentry, gradäng, utrustning i WC/RWC, sittnisch
Ev. övrigt som ingår i priset (tex något som ej var kravställt men som ingår hos er)	Valfri komposition erbjuder en flexibelbel anpassning till tomt. Länk upp till 4m ingår	Valfri komposition erbjuder en flexibelbel anpassning till tomt. Länk upp till 4m ingår	Valfri komposition erbjuder en flexibelbel anpassning till tomt. Länk upp till 4m ingår
Leveranstid vid goda förutsättningar. Avser tid från erhållet bygglov.	18 mån	18 mån	18 mån

Pris

Koncept B

Fast pris förskolebyggnad koncept B

	Koncept B, alternativ 1	Koncept B, alternativ 2
Anbudsområde B1 (södra Sverige - del Stormalmö)	32 200 000	SEK/förskola
Anbudsområde B1 (södra Sverige - del övriga södra Sverige)	32 200 000	SEK/förskola
Anbudsområde B2 (västra Sverige - del Storgöteborg)	33 700 000	SEK/förskola
Anbudsområde B2 (västra Sverige - del övriga västra Sverige)	33 600 000	SEK/förskola
Anbudsområde B3 (mellersta Sverige - del Storstockholm)	36 000 000	SEK/förskola
Anbudsområde B3 (mellersta Sverige - del övriga mellersta Sverige)	34 500 000	SEK/förskola
Anbudsområde B4 (norra Sverige - del Norrlandskusten)	34 500 000	SEK/förskola
Anbudsområde B4 (norra Sverige - del övriga norra Sverige)	34 500 000	SEK/förskola

Koncept C

Fast pris förskolebyggnad koncept C

	Koncept C, alternativ 1	Koncept C, alternativ 2
Anbudsområde C1 (södra Sverige - del Stormalmö)	37 200 000	SEK/förskola
Anbudsområde C1 (södra Sverige - del övriga södra Sverige)	37 200 000	SEK/förskola
Anbudsområde C2 (västra Sverige - del Storgöteborg)	38 940 000	SEK/förskola
Anbudsområde C2 (västra Sverige - del övriga västra Sverige)	38 740 000	SEK/förskola
Anbudsområde C3 (mellersta Sverige - del Storstockholm)	41 180 000	SEK/förskola
Anbudsområde C3 (mellersta Sverige - del övriga mellersta Sverige)	39 800 000	SEK/förskola
Anbudsområde C4 (norra Sverige - del Norrlandskusten)	39 800 000	SEK/förskola
Anbudsområde C4 (norra Sverige - del övriga norra Sverige)	39 800 000	SEK/förskola

Koncept D

Fast pris förskolebyggnad koncept D

	Koncept D, alternativ 1	Koncept D, alternativ 2
Anbudsområde D1 (södra Sverige - del Stormalmö)	42 200 000	SEK/förskola
Anbudsområde D1 (södra Sverige - del övriga södra Sverige)	42 200 000	SEK/förskola
Anbudsområde D2 (västra Sverige - del Storgöteborg)	45 300 000	SEK/förskola
Anbudsområde D2 (västra Sverige - del övriga västra Sverige)	45 000 000	SEK/förskola
Anbudsområde D3 (mellersta Sverige - del Storstockholm)	47 950 000	SEK/förskola
Anbudsområde D3 (mellersta Sverige - del övriga mellersta Sverige)	46 500 000	SEK/förskola
Anbudsområde D4 (norra Sverige - del Norrlandskusten)	46 500 000	SEK/förskola
Anbudsområde D4 (norra Sverige - del övriga norra Sverige)	46 500 000	SEK/förskola

Färgsättning

Färgsättning

Till skolans exteriör har vi tagit fram sex olika färgförslag, som vi presenterar på följande sidor. Genom att använda samma material som färgsätts på olika sätt kan vi enkelt skapa förskolor med sin egen karaktär.

För att skapa identitet och förhöja utseendet kan man välja att bryta av med en annan färg på entréer och detaljer. Färgerna hjälper barnen att orientera sig till sin omgivning, entré och avdelning.

Kulörerna är inspirerade av naturens färger, vilket skapar harmoni och ger en känsla av samhörighet.



Färgpalett 1

Natur/gulblågrön

Fasadbeklädnad
huvudkulör



Kulör 1
Fasadpanel trä
Alcro lasyr virke Graskö

Takavvättning /
Takbeslagning



Zinkgrå
Fönsterbleck



Zinkgrå

Fasadbeklädnad
alternativ huvudkulör



Fasadskivor
Cembrit Transparent T030
NCS S 2502-Y

Valfria
accentkulörer



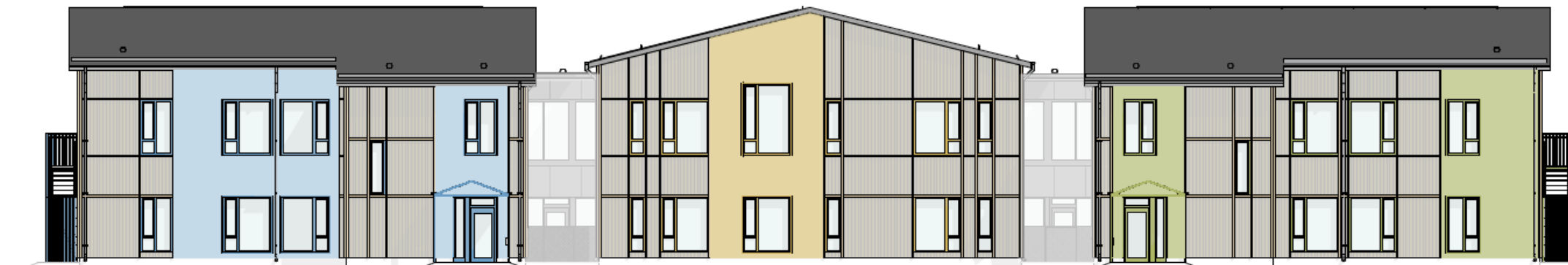
Kulör 2
NCS S 3040-G90Y



Kulör 3
NCS S 2040-G60Y



Kulör 4
NCS S 4030-R80B



Färgpalett 2

Varmsvart/gulblågrön

Fasadbeklädnad
* huvudkulör



Kulör 1
Fasadpanel trä
Alcro lasyr virke Mylla

Takavvattning/
Takbeslagning



PL10
Fönsterbleck



Zinkgrå

Fasadbeklädnad
alternativ huvudkulör



Fasadskivor
Cembrit Transparent T161
NCS S 8000-N

Valfria
accentkulörer



Kulör 2
NCS S 3040-G90Y



Kulör 3
NCS S 2040-G60Y



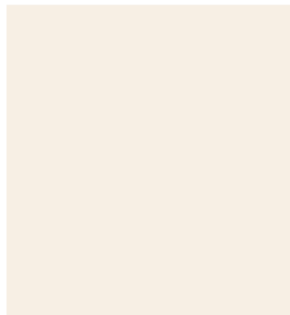
Kulör 4
NCS S 4030-R80B



Färgpalett 3

Vit/grön/gul

Fasadbeklädnad
huvudkulör

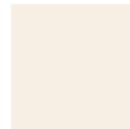


Kulör 1
Fasadpanel trä
NCS S 0502-Y

Takavvattning /
Takbeslagning



Zinkgrå
Fönster



Kulör 1
NCS S 0502-Y

Beslagning 1
Fönster



Plannja PL90
NCS S 0502-Y

Fasadbeklädnad
alternativ huvudkulör



Fasadskivor
Cembrit Transparent T242
NCS S 0502-Y

Valfria
accentkulörer



Kulör 2
NCS S 3040-Y



Kulör 3
NCS S 4040-G60Y



Kulör 4
NCS S 5020-G30Y

Beslagning 2
Fönsterbleck



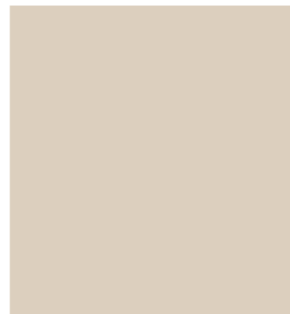
Zinkgrå



Färgpalett 4

Vit/gul/röd

Fasadbeklädnad
huvudkulör

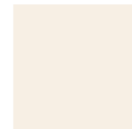


Kulör 1
Fasadpanel trä
NCS S 1502-Y30R

Takavfattning /
Takbeslagning



Zinkgrå
Fönster



Kulör 1
NCS S 0502-Y

Beslagning 1
Fönster



Plannja PL90
NCS S 0502-Y

Fasadbeklädnad
alternativ huvudkulör



Fasadskivor
Cembrit Patina T545

Valfria
accentkulörer



Kulör 2
NCS S 3040-Y20R



Kulör 3
NCS S 4040-Y30R



Kulör 4
NCS S 5040-Y70R

Beslagning 2
Fönsterbleck



Zinkgrå



Färgpalett 5

Monokrom röd

Fasadbeklädnad
huvudkulör



Kulör 1
Fasadpanel trä
Alcro arkitekt faluröd matt

Takavvattning/
Takbeslagning



Zinkgrå
Fönster



NCS S 5040-Y80R

Beslagning 1
Fönster



LINDAB 742

Fasadbeklädnad
alternativ huvudkulör



Fasadskivor
Cembrit
Transparent T373

Accentkulör utgår,
ersätts av röd lik panel



Kulör 2
Alcro arkitekt faluröd matt

Entrépartier/
tak



NCS S 5040-Y80R

Alternativa kulörer
entrépartier/tak



NCS S 3005-Y20R



NCS S 4040-Y30R



NCS S 7010-G50Y



Färgpalett 6

Skogsgrön

Fasadbeklädnad
huvudkulör



Kulör 1
Fasadpanel trä
NCS S 7010-G50Y

Takavvättning /
Takbeslagning



Zinkgrå



Zinkgrå

Fasadbeklädnad
alternativ huvudkulör



Fasadskivor
Cembrit Solid S676

Valfria
accentkulörer



Kulör 2
NCS S 5030-G50Y



Kulör 3
NCS S 3020-G90Y



Kulör 4
NCS S 3020-G50Y



Med Peab får ni:

- Inre flexibilitet
- Yttre flexibilitet
- Regjäla och långsiktiga hållbara hus
- Rikstäckande partner med en rikstäckande produkt
- Hjälp med tidiga skisser, bygglovsansökan och projektledning





Tack!

Ulf Nordwall

Peab Sverige AB

0733 37 48 02

ulf.nordwall@peab.se

peab.se

